

AMIGA 1200

# Die neue Generation

**32 BIT POWER**

**AA-CHIPSET**  
16,7 Mio. Farben

**OS 3.0**  
Echtes Multitasking

**PCMCIA**  
Memory Card Interface



**INTEGRIERTE FESTPLATTE**  
optional



Commodore

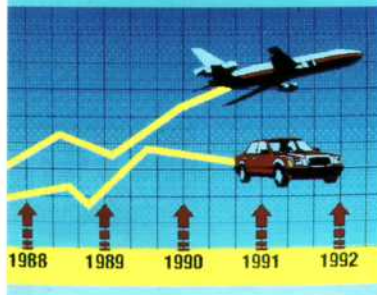
EINE GUTE IDEE NACH DER ANDEREN



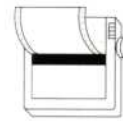
## Computer-Grafik/Animation



Reisen/Reisen mit dem Auto



Herausragende Grafikfähigkeiten. Bis 16,7 Mio. Farben durch AA-Technologie. Der Amiga - die Kreativ-Maschine für den Einsatz in allen grafischen Bereichen, vom Authoring bis zum ausbelichteten Film, von 3D-Animationen bis hin zu Trickfilmen. Software: z.B. Deluxe Paint IV, Art Department Professional, TV Paint, Disney's Animation Studio etc.



## Desktop Publishing

Perfektes Angebot an professioneller Software (z.B. Publishing Partner Master, Professional Page 3.0), Farb-Scanning, Satz- und Diabelichtung, Produktvisualisierung und die riesige Auswahl an Fonts, z.B. Compugraphik-Fonts von Agfa bieten das ganze Leistungsspektrum bis zur perfekten Druckvorlage.

## Games

Die brillanten Grafikfähigkeiten und Farbenpracht machen den Amiga 1200 ideal für anspruchsvolle Spiele. Durch den eingebauten HF-Modulator kann er problemlos an jeden Fernseher angeschlossen werden. Für anspruchsvolle Tätigkeiten empfiehlt sich jedoch ein hochauflösender Farbmonitor. Dabei sorgt die 32 Bit-Architektur für einen schnellen Bildaufbau.



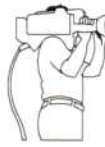
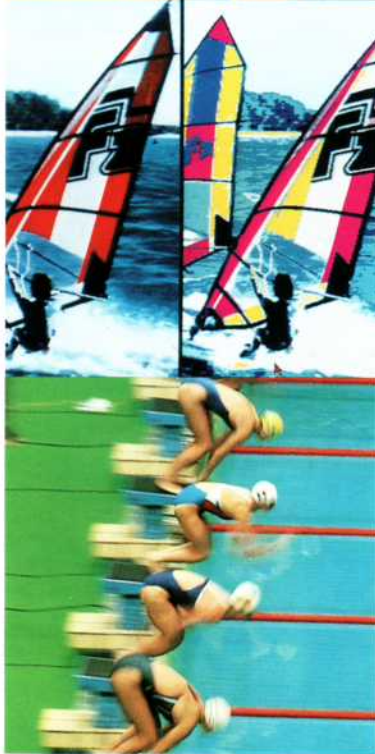
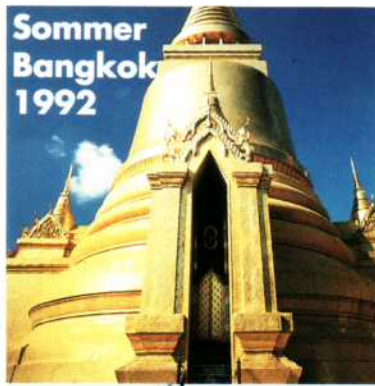
## PCMCIA

Völlig neue und praktische Einsatzmöglichkeiten bietet das integrierte Memory-Card-Interface (PCMCIA). Mit dem einfachen Einstecken der kreditkartengroßen Module, ist eine schnelle und hohe Flexibilität für alle speicherresidenten Anwendungen gegeben. Die Karten sind erhältlich mit DRAMs (dynamischer Speicher), SRAMs (statischer Speicher) sowie ROMs (nichtflüchtiger Speicher). Umfangreiche Software für die schnellen Memory Cards sind bereits in Vorbereitung. An die PCMCIA-Schnittstelle können alternativ auch SCSI-Host-Adapter sowie Peripheriegeräte angeschlossen werden.





# AMIGA 1200



## Desktop Video

Verarbeitung von Videofilmen, Standbildern und Animationen, Titel-, Storyboardgenerator, einfachste und schnellste Videonachbearbeitung, Videoschnitt, Überblenden, PAL-Composite-Y-C-Interface und problemloser Anschluß an die gesamte Video-Peripherie. Software: z.B. Broadcast Titler 2, Scala 1.13, Scala Multimedia, TV Paint.



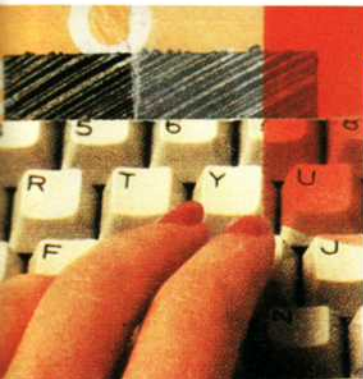
## Desktop Audio

Über optionales MIDI-Interface Anschluß an Keyboard, Digitizerboard, Tonband, Audio-CD-Player und CD-ROM-Player. Optimal für die kreative Musikbearbeitung oder -komposition. Software: z.B. Bars & Pipes, Dr.T.'s KCS etc.



## Bürokommunikation

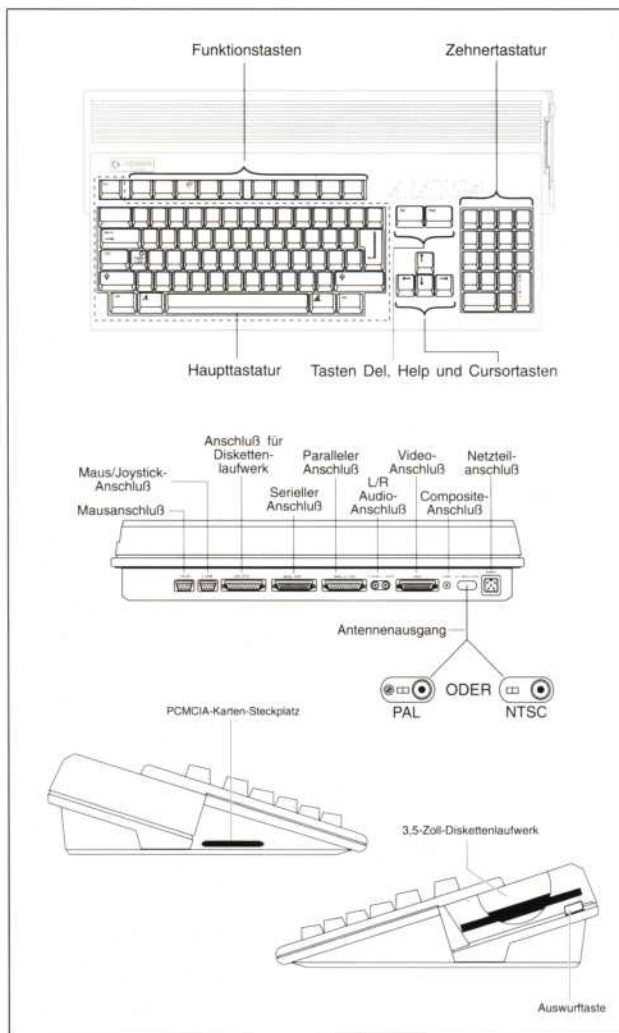
Textverarbeitung (z. B. Ami Write), Tabellenkalkulation, Visualisierung von Datenbanken und Simulationen. Amiga, das leistungsfähige Kommunikations-Center. AMIGA-OS 3.0 unterstützt AMIGA-DOS- und MS-DOS-formatierte Disketten.





## Vorteile des Amiga 1200/-HD in Stichworten

Die einzigartigen Grafikfähigkeiten der neuen AMIGA-Generation mit AA-Technologie (Advanced AMIGA) zur Echtfarbdarstellung in Kombination mit den echten Multitaskingfähigkeiten des jetzt in Version AMIGA-OS 3.0 vorliegenden Betriebssystems machen den AMIGA 1200 zu einem Allround-Genie. Neben den herkömmlichen Einsatzzwecken im Büro ist der AMIGA spezialisiert auf Desktop Publishing, die Entwicklung von 3D-Animationen und Trickfilmen, Betitelung und Verfremdung von Videos, rasche und einfache Erstellung von grafischen Charts und Präsentationen, die Ton- und Sprachausgabe sowie ganz nebenbei natürlich auch zum Spielen. Dank der neuen AA-Technologie kann der Anwender für Büroarbeiten die augenschonende und ermüdungsfreie Bildwiederholffrequenz von 60 oder 70 Hz wählen, für Videoanwendungen steht ihm die PAL-Videonorm-kompatible Bildwiederholffrequenz von 50 Hz zur Verfügung. AMIGA-OS 3.0 unterstützt AMIGA-DOS- und MS-DOS-formatierte Disketten.



<b>CPU</b>	MC68EC020/14 MHz
<b>Hauptspeicher</b>	2 MB onboard, max. 4 MB intern und 4 MB über PCMCIA
<b>Bussystem</b>	PCMCIA, 16 Bit Industriestandard
<b>Freie Steckplätze</b>	CPU-Steckplatz 150-polig, intern für z. B. Speichererweiterung
<b>Schnittstellen</b>	1x seriell RS-232x 1x parallel 1x externes Diskettenlaufwerk 2x Maus 1x AT-Bus (intern) 1x Video 1x RGB 1x HF-Modulator 1x Stereo-Audio
<b>Diskettenlaufwerk</b>	● 1 x 3½" 880 KB AMIGA und 720 KB MS-DOS
<b>Festplatte</b>	optional ● AT-Bus intern
<b>Videoadapter</b>	Advanced AMIGA-Technologie
<b>Farbraum</b>	16,7 Millionen Farben, davon max. darstellbar 256 oder 262144+ (HAM8) aus 16,7 Mio.
<b>Auflösung</b>	● 640 x 512 Bildpunkte noninterlaced 50 Hz ● 640 x 480 Bildpunkte noninterlaced 60 Hz ● 640 x 400 Bildpunkte noninterlaced 70 Hz ● 1280 x 512 Bildpunkte interlaced 50 Hz
<b>Netzteil</b>	Schaltnetzteil 25W extern
<b>Tastatur</b>	AMIGA-Tastatur incl. Cursor- und Ziffernblock
<b>Echtzeituhr</b>	Akkugepufferte Echtzeituhr mit Kalender optional
<b>Betriebssystem</b>	AMIGA-OS 3.0
<b>Handbücher</b>	AMIGA 1200-Handbuch AMIGA-DOS-Handbuch

# Commodore

Commodore Büromaschinen GmbH,  
Lyoner Str. 38, 6000 Frankfurt/Main 71,  
Tel. (069) 66 38-0, Telefax 66 38-159,  
Telex 4 185 663 como d, BTX \*20 095#

Commodore AG,  
Langenhagstr. 1, CH-4147 Aesch  
Tel. (061) 70 71 11, Telefax 78 61 16

Commodore Computer Ges.m.b.H.,  
Laxenburgerstr. 36, A-1100 Wien,  
Tel. (0222) 6 01 39, Telefax 6 03 72 90